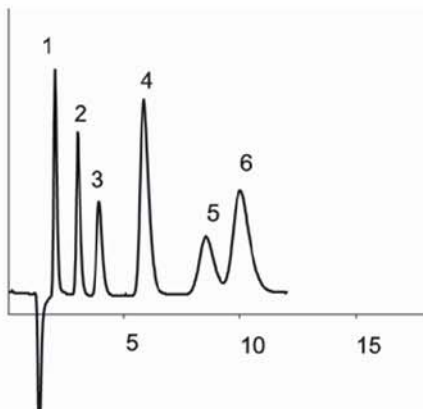


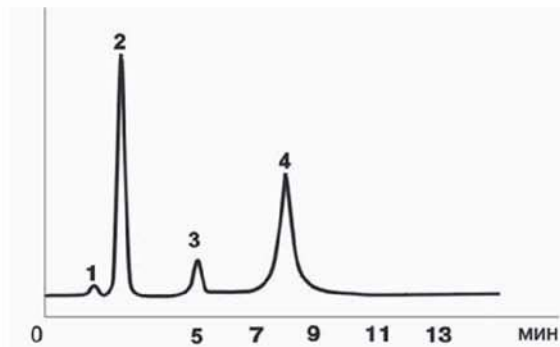
**Типовые хроматограммы стандартных смесей катионов, анионов
и пробы водопроводной воды**

ПРОБА: стандартная смесь
анионов
Объем: 25,0 мкл
КОЛОНКА: Аквилайн А1
Размер: 4,6 x 150 мм
ПОДВ. ФАЗА: 1,7 ммоль
NaHCO₃/1,8 ммоль Na₂CO₃
Скорость подачи: 1,5 мл/мин



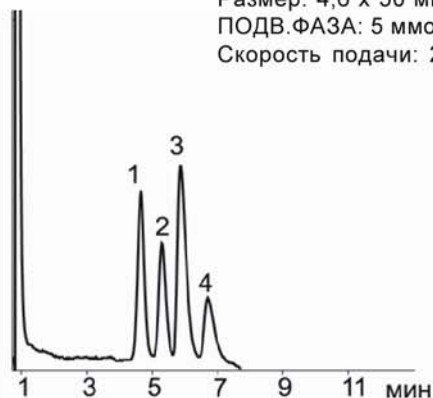
1 - фторид 5,0; 2 - хлорид 5,0; 3 - нитрит 10,0;
4 - нитрат 20,0; 5 - фосфат 30,0; 6 - сульфат 20,0
(в мг/л)

ПРОБА: водопроводная
вода
Объем: 20,0 мкл
КОЛОНКА: Аквилайн А1
Размер: 4,6 x 150 мм
ПОДВ. ФАЗА: 1,7 ммоль
NaHCO₃/1,8 ммоль Na₂CO₃
Скорость подачи: 1,5 мл/мин



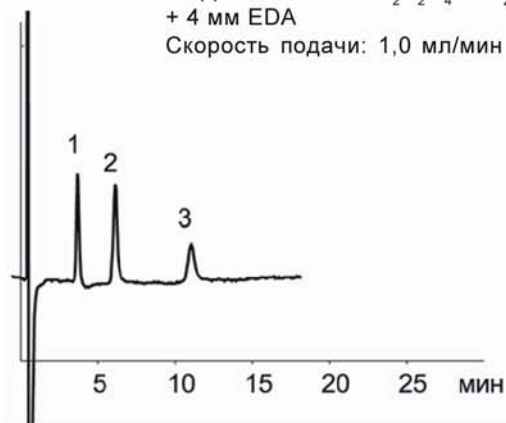
1 - фторид; 2 - хлорид; 3 - нитрат;
4 - сульфат
(в мг/л)

ПРОБА: стандартная смесь
катионов первой группы
Объем: 100,0 мкг
КОЛОНКА: Аквилайн С1
Размер: 4,6 x 50 мм
ПОДВ. ФАЗА: 5 ммоль HNO₃
Скорость подачи: 2,0 мл/мин



1 - литий 1,0; 2 - натрий 5,0;
3 - аммоний 10,0; 4 - калий 10,0
(в мг/л)

ПРОБА: стандартная смесь
катионов второй группы
Объем: 10,0 мкл
КОЛОНКА: Аквилайн С2
Размер: 4,6 x 100 мм
ПОДВ. ФАЗА: 4 мм С₂Н₂О₄ x 2Н₂О
+ 4 мм EDA
Скорость подачи: 1,0 мл/мин



1 - магний 10,0; 2 - кальций 20,0;
3 - стронций 40,0
(в мг/л)